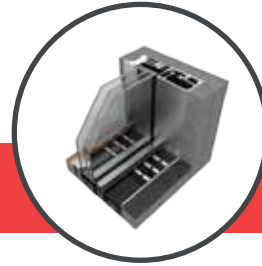
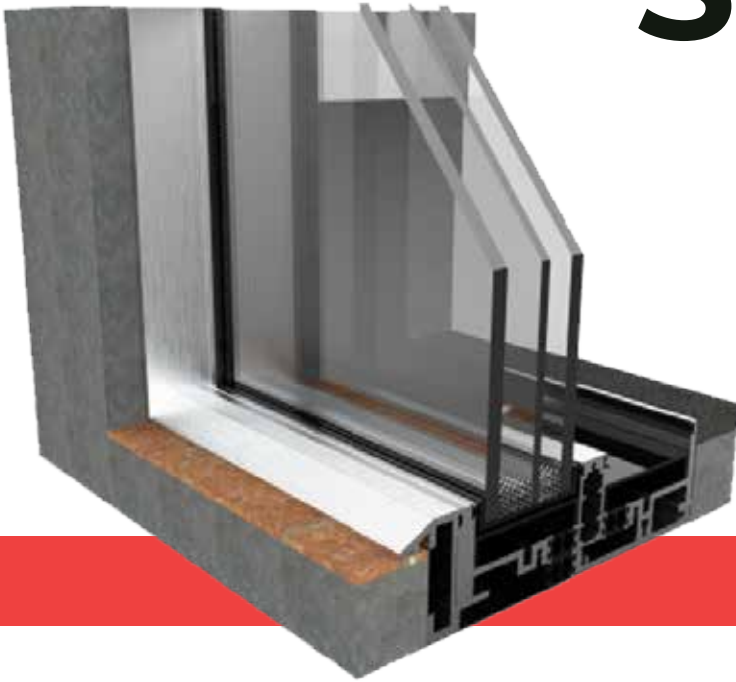


SKY VIEW

65



DATI TECNICI

SERIE: SKY VIEW 65

PROFILATI estrusi lega: 6060 (EN 573-E e E755-2)

TOLLERANZE DIMENSIONALI E SPESSORI:
UNI EN 12020-02

TAGLIO TERMICO: realizzato con bacchette di poliammide PA 6.6 rinforzate al 25% con fibra di vetro aventi larghezza 24mm

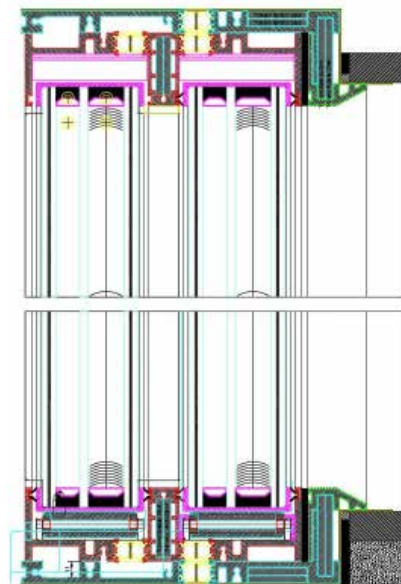
VUOTO VETRO: 65 mm di spessore

DIMENSIONE BASE DEL SISTEMA:

Telaio fisso: sez. 188 mm

Telaio mobile/anta: 67 mm

IMPIEGO: Il sistema risponde a tutte le esigenze dimensionali, adattandosi a qualsiasi apertura, sia di piccole, che di grandi dimensioni. I profili del telaio, già ridotti all'essenziale, possono essere integrati interamente nel pavimento, nel soffitto e nelle pareti. Rimarranno visibili solo i profili delle ante scorrevoli, snelli e leggeri con una larghezza in vista di soli 20 mm.



PRESTAZIONI DEL SISTEMA

Trasmittanza Termica con vetro Ug: 0,7 (interc. caldo)	$U_w = 0,9 \text{ W/m}^2 \text{ K}$
Trasmittanza Termica con vetro Ug: 1,0 (interc. caldo)	$U_w = 1,1 \text{ W/m}^2 \text{ K}$
Permeabilità all'aria	CLASSE 4
Tenuta all'acqua	E1500
Resistenza al carico del vento	CLASSE C3

**calcoli effettuati su uno scorrevole a due ante dimensioni 3000*2400 mm*